



Soft Care®

Soft Care Des E Spray - mini przewodnik

Dostępny w opakowaniach: kanister 5L.



Użyj produktu Soft Care Des E Spray, by zdezynfekować ...



dłonie



produkt do higienicznej i chirurgicznej dezynfekcji rąk na bazie etanolu;



do stosowania w dozowniku Soft Care Bulk;

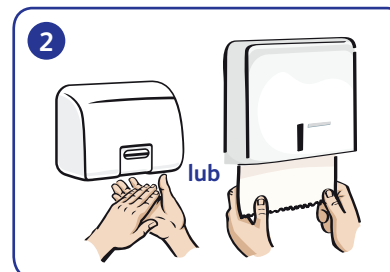


skuteczność dezynfekcyjna potwierdzona badaniami wg norm EN;

Sposób użycia ...



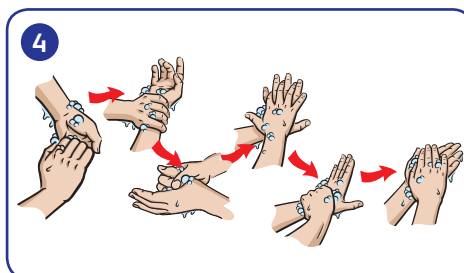
Umyj ręce.



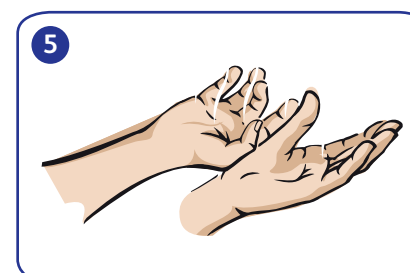
Osusz dłonie suszarką lub papierowym ręcznikiem.



Na dokładnie umyte i osuszone ręce nanieś 3 ml produktu Soft Care Des E Spray.



Rozprowadź dokładnie produkt na zewnętrznej stronie dłoni, pomiędzy palcami, na kciukach i nadgarstkach - zgodnie z procedurą dezynfekcji rąk metodą wcierania.



Produkt wcieraj w dłonie przez 30 sekund. Pozostaw do wyschnięcia. **NIE SPLUKUJ DŁONI!**